



KOMUNALAC d.o.o

I.N.Jemeršića 37C; 43290 Grubišno Polje

tel. +385 (0)43 485 006; fax. +385 (0)43 485 412

e-mail: komunalac6@bj.t-com.hr

web: www.komunalac-gp.hr

Naviku usvoji, biootpad odvoji!

Vodič za
ODVAJANJE
BIOOTPADA



Poštovane sugrađanke i sugrađani,

Izdavanjem ovog informativnog vodiča o pravilnom odvajanju biootpada Komunalac d.o.o. želi sa Vama proaktivno sudjelovati u stjecanju novih pozitivnih navika u gospodarenju otpadom i zaštiti okoliša.

Upravo Vi ste najvažniji čimbenik u čitavom lancu održivog gospodarenja biootpadom, jer ćete Vi pravilnim odvajanjem biootpada i stjecanjem pozitivnih navika pomoći da sačuvamo naš okoliš za buduće naraštaje.

S obzirom na činjenicu da u diobi otpada iznosi 40 % u miješanom komunalnom otpadu, naš zajednički cilj je odvojiti biootpad i oporabiti ga sukladno EU hijerarhiji otpada.

Što spada u biootpad?

U biootpad spadaju:



Svi ostaci od voća i povrća



Ostaci od kruha i peciva



Ostaci od tjestenine



Ostaci od pripreme hrane bez kostiju



Ostaci nakon konzumacije hrane



Ljuske od jaja, talog od kave, vrećice od čaja, ostaci od grickalica i slatkiša



Namirnice kojima je istekao rok trajanja (bez ambalaže)



Jestiva ulja i masti od pripreme hrane

U KANTICU, ODNOSNO BIORAZGRADIVU VREĆICU ne smijete odvajati nikakav drugi biootpad osim navedenog!

Kako to funkcionira u praksi?

Svaki korisnik će dobiti besplatnu kanticu i 2 besplatne biorazgradive vrećice tjedno.

Kad se biorazgradiva vrećica u kantici napuni, korisnik ju odlaže u spremnik za biootpad postavljen u boks stambene zgrade (smeđi). Nakon toga u kanticu se stavi nova čista vrećica za biorazgradivi otpad kako bi mogli dalje odvajati.

Isključivo i samo u biorazgradivu vrećicu (koje ćete dobiti po potrebi) može ići biorazgradivi otpad koji se stavlja u smeđi spremnik.

Hoće li iz kantice dolaziti neugodni mirisi?

Kantica koju ćete dobiti je specijalno dizajnirana i u upotrebi je već 15 godina u kućanstvima i stanovima u zapadnoj Europi i skandinavskim zemljama.

Upravo zbog svoje prozračnosti, kantice i biorazgradive vrećice koje su napravljene na bazi kukuruznog škroba, vlaga iz odloženog biootpada se postepeno gubi i na taj način se smanjuje količina gljivica i plijesni koje uzrokuju neugodne mirise.

Prema dosadašnjim iskustvima gradova iz RH koji na ovaj način odvajaju biootpad jedna četveročlana obitelj napuni jednu biorazgradivu vrećicu za 3-4 dana i počinje koristiti drugu što također smanjuje pojavu neugodnih mirisa u prostoru u kojem živite.

Zašto ne smijemo stavljati sve u biootpad? Itako će sve završiti na komunalnoj deponiji!

Odvojeno sakupljeni biootpad će se oporabljivati u bioplinskim postrojenjima i **NEĆE ZAVRŠITI NA ODLAGALIŠTU**, zato je vrlo važno pravilno odvajati biootpad.

Što je bioplinsko postrojenje?

Bioplinsko postrojenje je mjesto gdje u anaerobnim uvjetima uz prisustvo temperature dolazi do procesa anaerobne fermentacije (biokemijski proces razgradnje biootpada) iz kojeg se dobiva bioplina koji služi za pokretanje motora, koji proizvodi toplinsku i električnu energiju, dok se ostatak nakon procesa koristi kao organsko gnojivo u poljoprivrednoj proizvodnji.

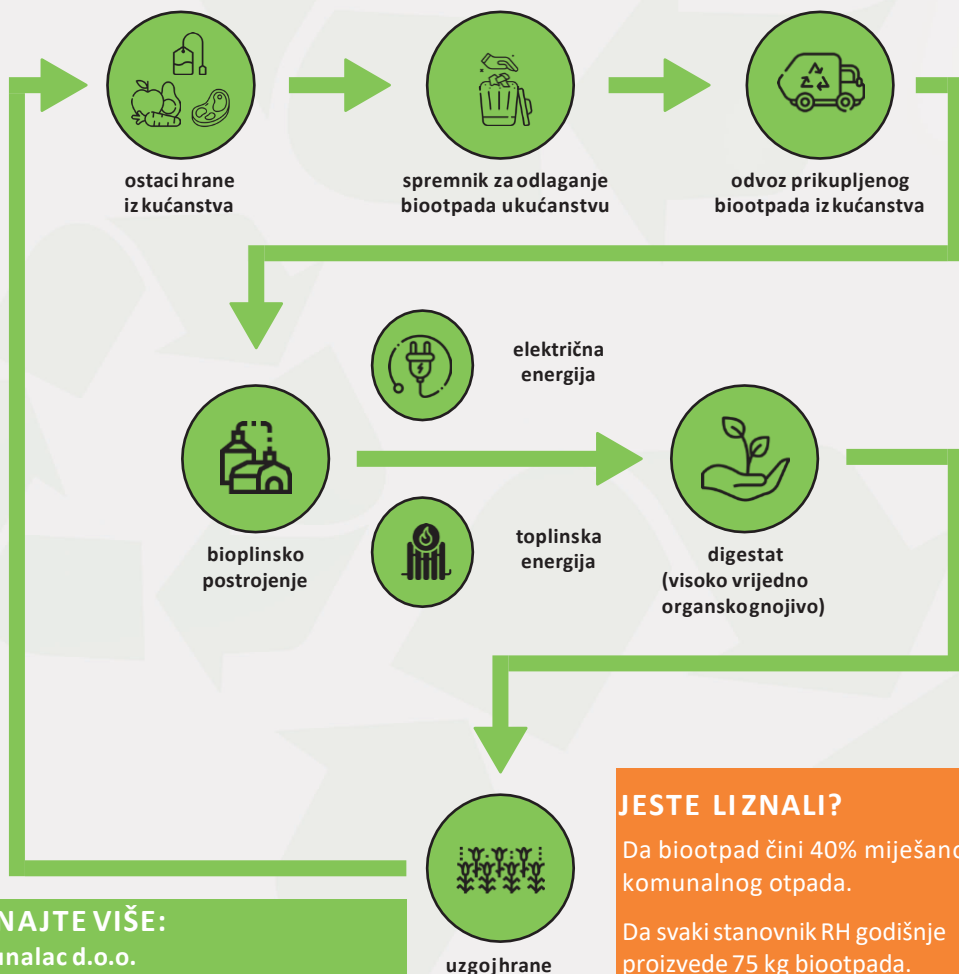
Kako ja pravilnim odvajanjem biootpada utječem na okoliš?

Pravilnim odvajanjem biootpada direktno utječete na okoliš na više načina:

- Smanjujete količine otpada na odlagalištu
- Spriječavate nastanak amonijaka koje nastaje odlaganjem na odlagalištu
- Korištenjem organskog gnojiva koje nastaje u bioplinskim postrojenjima (iz biootpada) smanjuje se potreba za mineralnim gnojivima u poljoprivrednoj proizvodnji, te se direktno utječe na popravljivanje pH tla, količine humusa i povećanje mikrobiološke aktivnosti utlu.

Važno je istaknuti da pravilno gospodarenje biootpadom, kao i svim ostalim vrstama otpada nije samo zakonska obveza, već je to kulturološka i sociološka značajka društva u kojem živimo. Pravilnim odvajanjem biootpada utječemo sad i odmah na stanje sredine u kojoj živimo. Otpad nastaje kao posljedica gospodarskih, ekonomskih i društvenih događanja. Kad već stvaramo otpad, ako ga ne možemo smanjiti, možemo ga pravilno odvojiti i na taj način svako od nas, može utjecati na okoliš u kojem živimo.

GOSPODARENJE BIOOTPADOM



JESTE LIZNALI?

Da biootpad čini 40% miješanog komunalnog otpada.

Da svaki stanovnik RH godišnje proizvede 75 kg biootpada.

Da 280 kućanstava može 24 sata koristiti proizvedenu električnu energiju od 1 tone biootpada.

SAZNAJTE VIŠE:

Komunalac d.o.o.

I.N.Jemeršića 37 c, 43290 Grubišno Polje

Tel: 043 485 006

E-mail: komunalac6@bj.t-com.hr

www.komunalac-gp.hr